

КОСТРОМСКОМ РАЙОННОМ СОВЕТЕ НАРОДНЫХ ДЕПУТАТОВ  
ИСПОЛНИТЕЛЬНЫЙ КОМИТЕТ

РЕШЕНИЕ

от 31 декабря 1990 года № 277

Об отводе земель под  
коллективным сад и огород.

Рассмотрев ходатайство треста "Костромагоргаз" о выделении земель для коллективного садоводства и огородничества, учитывая согласие совхоза "Заволжский" на передачу земель, исполком райсовета Р Е Ш И Л:

1. Согласиться с изъятием части земель совхоза "Заволжский" и земзапаса общей площадью 8,6 га, леса I группы и отводом их тресту "Костромагоргаз" для коллективного садоводства и огородничества, в том числе: )

а) под коллективный сад в постоянное пользование 6,3 га, из них:

от совхоза "Заволжский"	5,0 га
из земель запаса	1,3 га

б) под огороды во временное пользование сроком до 5 лет 2,0 га земель совхоза "Заволжский".

2. Из общей площади земель, отводимых под коллективный сад, выделить садовые участки для работников Костромского райисполкома в размере 0,5 га.

3. Просить исполком областного Совета народных депутатов утвердить настоящее решение.

Председатель  
исполкома райсовета

Управляющий делами  
исполкома

А.И.Вялков

С.Л.Салодов



План части земель совхоза  
"Заволжский" Костромского  
района Костромской области

Масштаб 1:10000

Согласно выданной дирекцией по землеустройству  
от 10 августа 1958 г. Указа № 158  
по содержанию 30 метровых земель  
владельческой земли.

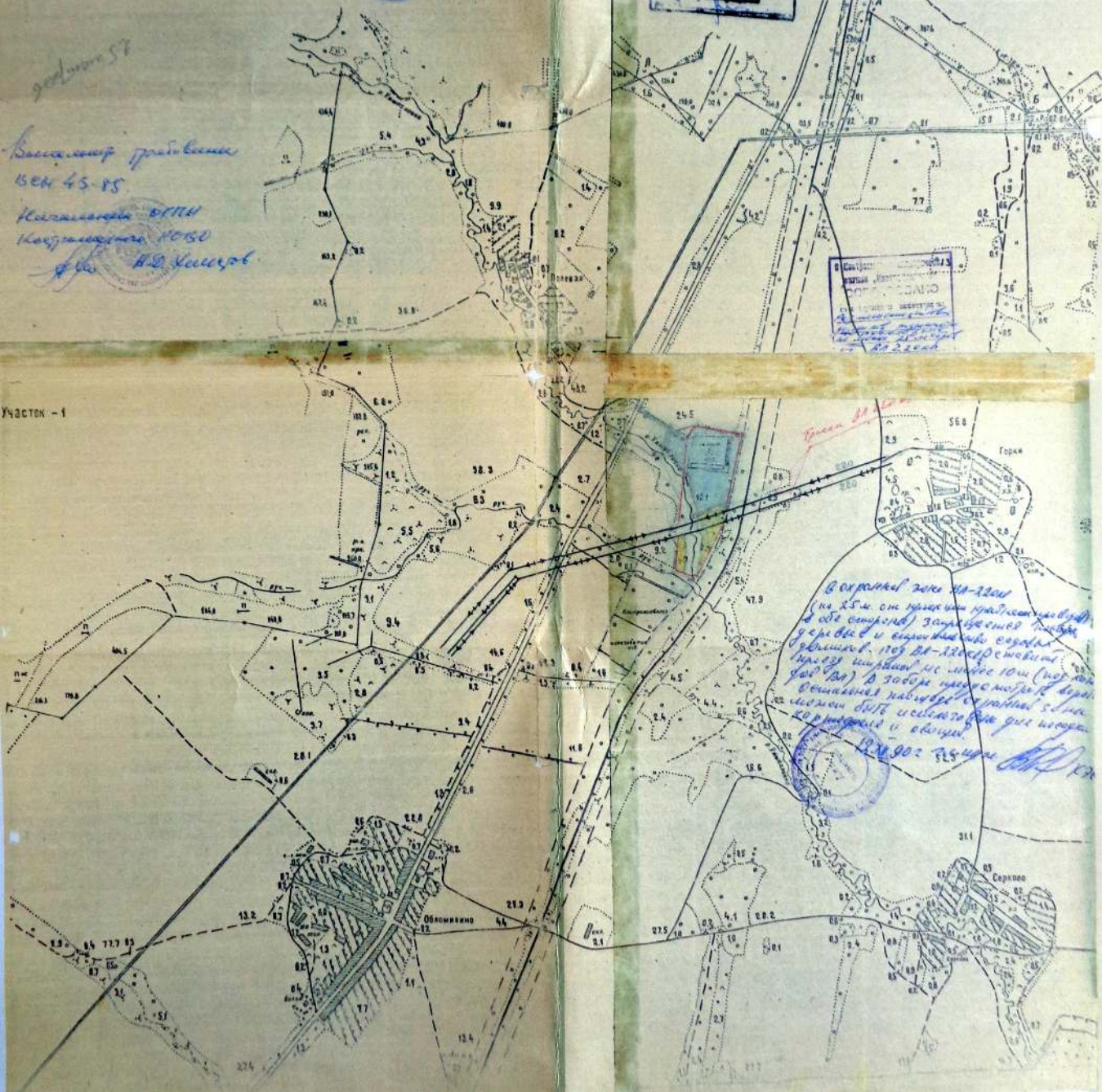
Инж. Землеустроитель  
Костромской обл. № 49



Земельный фонд

Выделены для  
земли 45-88  
Костромской обл.  
Костромского района  
№ 49 В.В. Петров

Участок - 1



Директор совхоза  
"Заволжский"

В.Т. Борков

Главный инженер-  
землеустроитель

В.М. Жарковский

Директор производ-  
ственного объедине-  
ния "Кострома -  
облгаз"

В.В. Петров

Инженер-землеустроитель  
Костромской обл.



Вокзал № 45-88  
(на 2-м от правого берега реки)  
в обе стороны) Западнее  
дерева и восточнее  
дерева, по 1-й линии  
проезда шириной не менее 10 м (по  
договору) в 300 м от правого берега  
реки, по 1-й линии шириной не менее 5 м  
от дороги и восточнее  
дерева и восточнее



ТЕХАРИНЪ МАТ. Е Е Е НЕТО БОРА МУЦА.

THE UNIVERSITY OF CHICAGO

THE END OF THE LINE

[illegible]

RECEIVED BY THE  
LIBRARY OF THE  
BOSTON PUBLIC LIBRARY

ОБРАЗОВАНИЕ ТЕРРИТОРИИ КОНСТИТУЦИОННОГО СЛАДА.

УНИВЕРСИТЕТ И НАУКА

SHIRAZ

[illegible]

1108419 1175118 1152511

ХРАНИМОВ АЛЕКСАНДР АЛЕКСАНДРОВИЧ

059 - 1011166 0013708964

1113460 1110000 1111361

2000

UNIVERSITY MICROFILMS  
SERIALS ACQUISITION  
300 NORTH ZEEB RD  
ANN ARBOR MI 48106-1500

ВЫСШАЯ ШКОЛА КОММУНИСТИЧЕСКОГО ВОЗОССТАНАВЛЕНИЯ  
И ВОССТАНОВЛЕНИЯ НАЦИОНАЛЬНО-ГОСУДАРСТВЕННОЙ  
ИСТОРИИ

ИЗДАНИЕ 2-е, 1974 г. 144 стр. - 1 л.

[illegible]

WILLIAMSON

ПРЕДСЕДАТЕЛЬ РАЙОНУЛТА

THE NEW YORK PUBLIC LIBRARY  
ASTOR LENOX TILDEN FOUNDATION  
1895

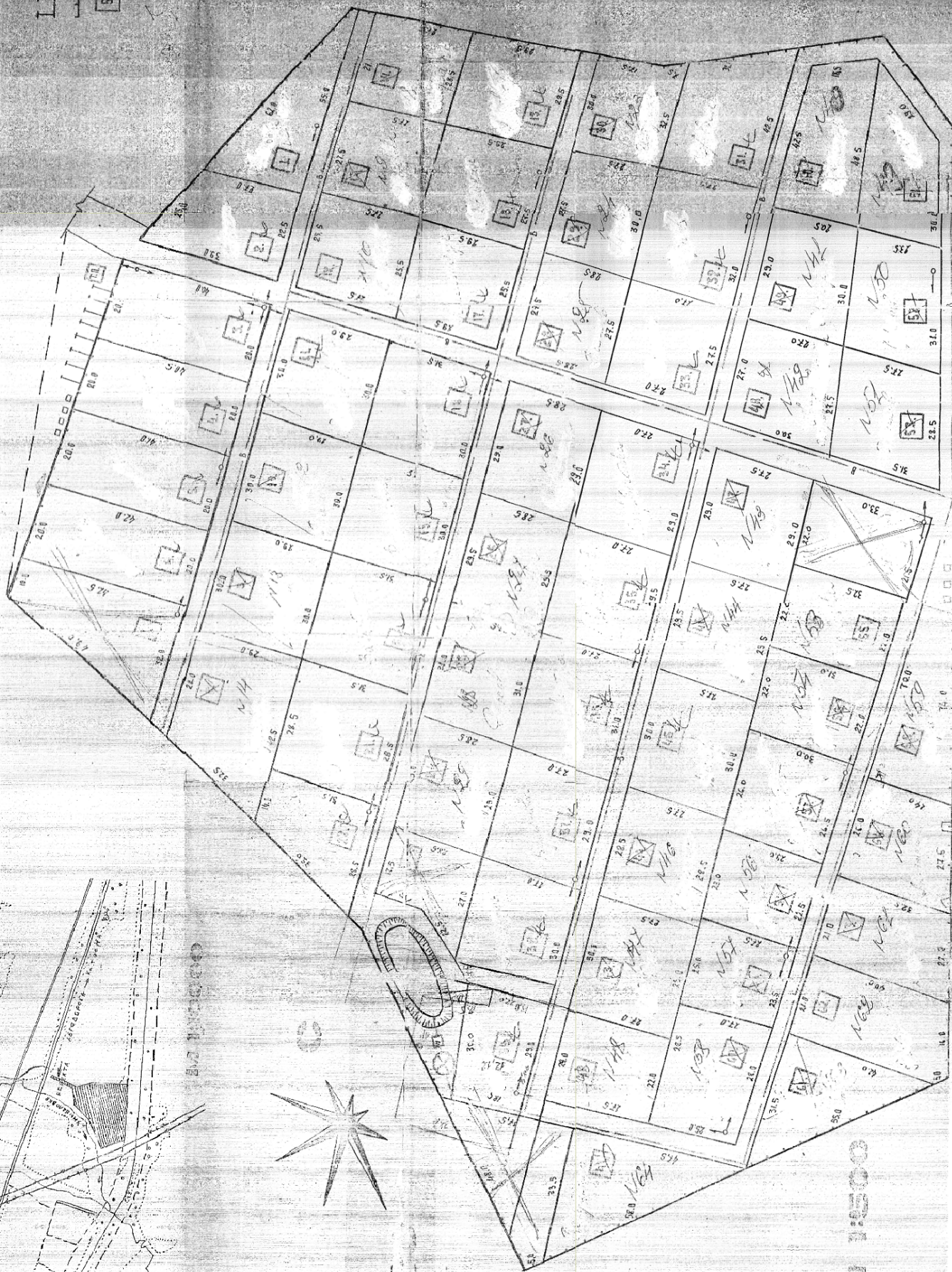
УДСТАНОВЛЕНИЕ

ГЛАВНЫЙ ВРАЧ РАЙОС

RECEIVED FROM THE OFFICE OF THE ATTORNEY GENERAL

TABLE 1

НАЧАЛЬНИК





**СВИДЕТЕЛЬСТВО № 4567**  
на право собственности на землю,  
бессрочного (постоянного) пользования землей

Свидетельство выдано Садоводческому товари-  
(наименование или фамилия, имя, отчество)

щество "Бригитки"  
собственника земли, землепользователя, его местоположение или адрес)

в том, что указанному собственнику, землепользователю <sup>на основании</sup> решением  
от 14 декабря 1992 года № 162 Главы администрации  
(наименование органа местной

района Костромского для садоводства (земли об-  
администрации) щечные (целевое назначение использования  
цого пользования) предоставлено:

Вид пользо- вания зем- лей	Всего га	в т. ч. с/х угодий	из них					прочих угодий
			пашни	многол. насажд.	зале- жей	сено- косов	паст- бищ	
В собствен- ность	1.45	-	-	-	-	-	-	1.45
из них бесплатно в бессрочное (постоянное) пользование	1.45	-	-	-	-	-	-	1.45
Итого:	1.45	-	-	-	-	-	-	1.45

Свидетельство составлено в двух экземплярах, из которых пер-  
вый выдан Садоводческому товариществу "Бригитки"  
(наименование или ф., и., о. собственника земли, землепользователя)

второй хранится в комитете по земельной ресурс-  
(наименование органа выдавшего Свидетельство)  
ам и земельным ресурсам Костромского района  
Свидетельство является временным документом и действует до  
выдачи государственного акта на право собственности на землю,  
бессрочное (постоянное) пользование землей.

М. П.   
(подпись)

Главы администрации  
(наименование органа, выдавшего

Костромского района  
Свидетельство)

Дата выдачи Свидетельства

8 декабря  
1993 года

Борков В.А.  
(должность, ф., и., о.)